

2020 年度

健康診断 受診について

重要!

学校保健安全法に基づき、健康診断を実施します。
年に一度、全学生（休学者を除く）が受診しなければなりません。

日時・受診項目：

2020年4月2日（木）、3日（金）、4日（土）

学科・学年で日時・受診項目が違います。

受付時間は裏面で確認してください。

大学ホームページ、キャンパスガイドウェブの「健康診断のお知らせ」でも見るができます。

場所： **体育館** 受付時間内に体育館へ来て下さい。

持ちもの：

●学生証または IC 学生証引換書

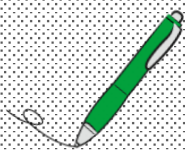
(受付で本人確認します)



●健康管理カード

最終ページにとしています。
必ずして事前に記入してください。

●筆記用具



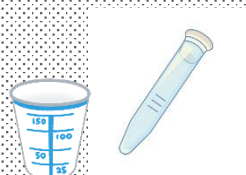
●くつ袋

靴は持ち歩いてください



※尿検体

大学4年次以上、
短大2年次以上対象



尿検査について：

※ 別紙「尿検査について」参照。（対象学生のみ添付しています）

注意事項：

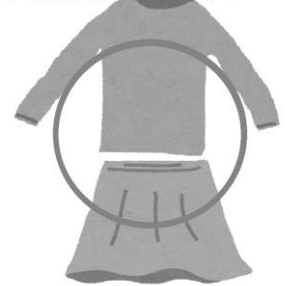
◆ 時間厳守！！



ワンピース禁止！
診察を受けやすいように



上下に分かれる
伸びのよい洋服を
着て来てください



◆ 胸部レントゲン検査のある学生は

無地Tシャツ着用



ネックレスなどは
はずす！！



髪の毛は
しばる



ブラジャーははずす。
(体育館に更衣室を用意します)
スポーツブラは、
つけたままでOK。



※ 検査の受け忘れが判明した場合、後日健診センターに出向いて受診しなければなりません（自己負担）。

- 終了前に必要項目がすべて完了しているか、必ず自分で確認してください。
- 不正行為（自分で数値を書き込む等）があった場合は、健診センターで再受診していただきます（全額自己負担）。

指定日時に受診できない場合

やむを得ない理由がある場合のみ、日時変更の手続きが可能です。

2020年4月1日までに医務室へご相談ください。

*個人的な旅行・アルバイトはやむを得ない理由になりません。予め調整してください。

健診を受けなかった場合

- ※ 後日医務室から確認の連絡をすることがあります。
- ※ 「健康診断証明書」の発行ができません。
就職活動、実習、サークル活動等で必要となる大切なものです。
- ※ 指定日に受診できない場合は、健康診断証明書の発行が遅れます。